

seesky **bio**®



**Amplíe espacios
y vistas sin límites...**

C³ Systems®
The open view company



Pérgola bioclimática **seesky-bio**

El sistema de pérgola bioclimática **seesky-bio** permite el disfrute del espacio exterior en viviendas, restaurantes y hoteles durante todo el año.

No es necesario la realización de obras y la instalación profesional se realiza en un solo día. Su sistema de lamas orientables motorizadas regula la temperatura de la estancia al mantener el calor que captan las lamas cerradas en invierno y al dejar pasar el aire cuando se abren en verano.

Cuenta de forma opcional con pluviómetro y anemómetro, que permiten adaptar la posición de las lamas a las condiciones climatológicas.

Todos sus accesorios (luces LED, música y calefactores) se pueden controlar a través de un *smartphone* o *tablet*.



Ventilación



Protección de la lluvia



Protección Solar



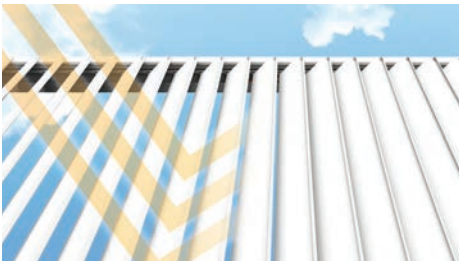
Domótica

FUNCIONAMIENTO



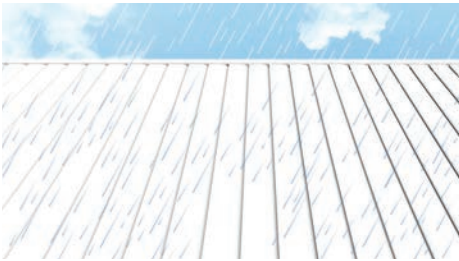
VENTILACIÓN

Gracias a las lamas orientables motorizadas con diferentes grados (45°, 90° y 135°) se puede regular la temperatura de manera natural, pues mantienen el calor en invierno y refrescan la estancia en verano.



PROTECCIÓN SOLAR

Con los diferentes grados de orientación de las lamas se mantiene la ventilación en la estancia gracias al paso de aire. Al evitar la incidencia directa de los rayos ultravioleta, se consigue la máxima protección posible.

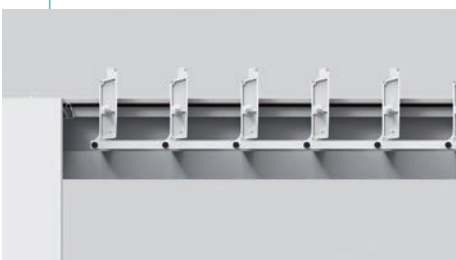
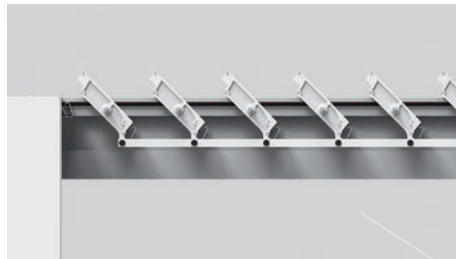
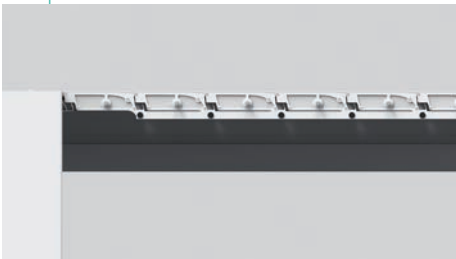


PROTECCIÓN CONTRA LA LLUVIA

El diseño de las lamas y de las tapas laterales permite recoger el agua pluvial a través de un sistema de canalización, que facilita el desagüe por los pilares.

LAMAS ORIENTABLES

El sistema de lamas orientables motorizadas se controla a través de un mando estándar o de dispositivos móviles. (*smartphone* o *tablet*).

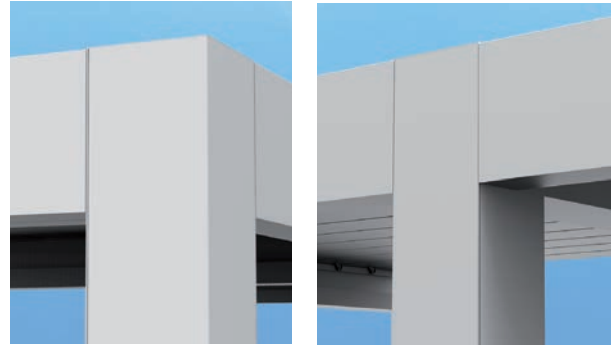


DETALLES TÉCNICOS



CANALIZACIÓN CON DIÁMETRO DE 50 MM *Opcional*

El sistema de desagüe lleva el agua pluvial fuera de la pérgola, por los pilares hacia el exterior.



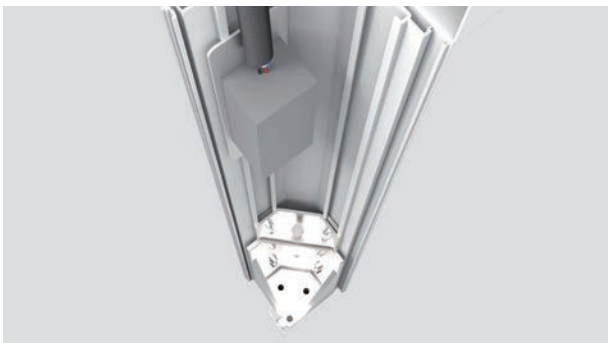
UNIÓN ENTRE VIGAS Y PÉRGOLAS

La unión entre las vigas y los pilares se realiza mediante anclajes y fijaciones internas, consiguiendo una terminación elegante, moderna y de gran calidad. Además, solo necesita un pilar para la unión de sucesivas pérgolas.



ANTISPLASH SYSTEM PATENTADO

Nuestra pérgola incorpora un moderno sistema antisalpicadura en las vigas para que el agua pluvial canalizada no salpique al interior en ningún caso.



PILAR REGISTRABLE

Gracias a este sistema, la instalación y mantenimiento de la pérgola se realizan de forma sencilla.

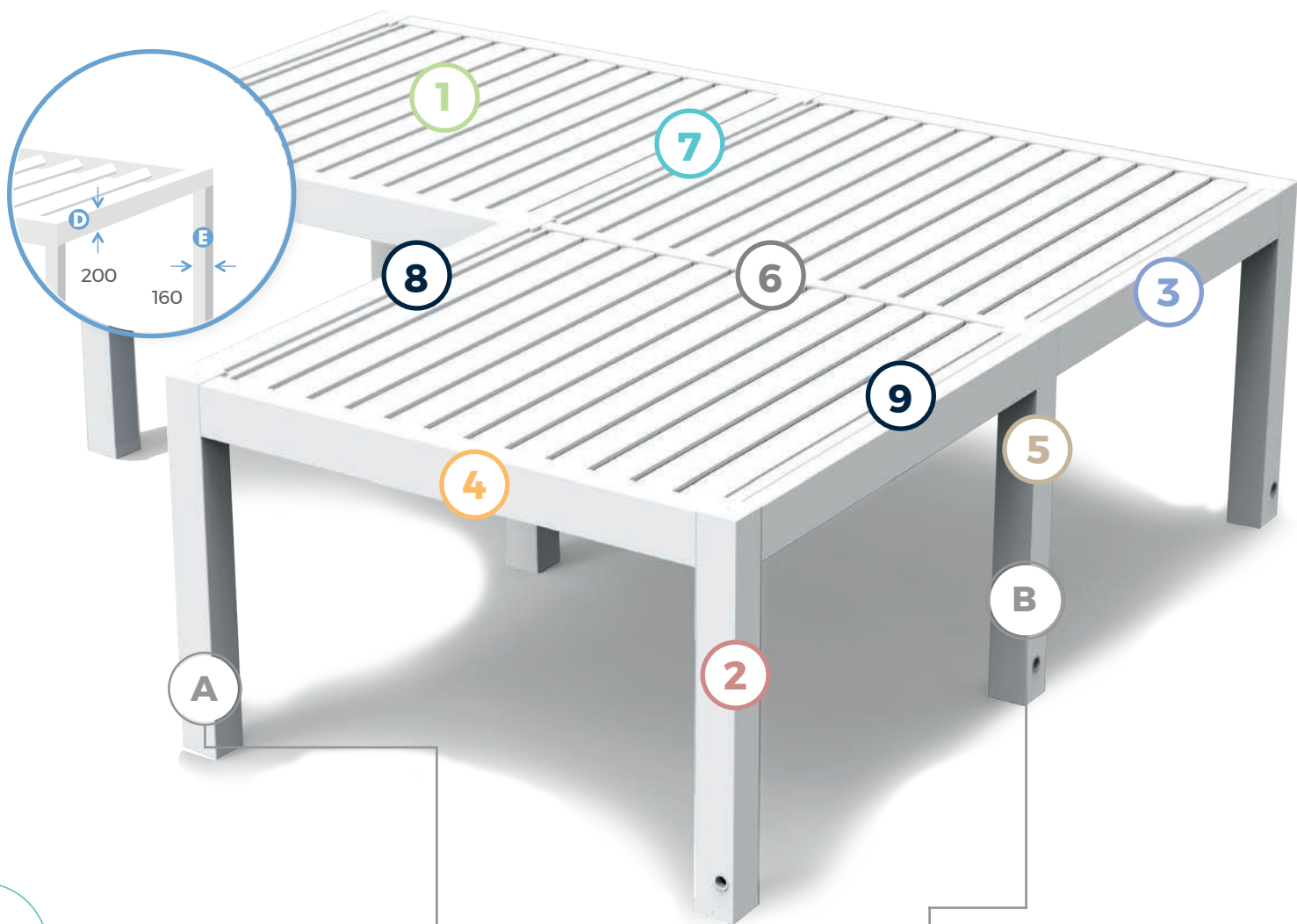
Con este pilar se genera un espacio útil para atornillar y para el mantenimiento de la red de cableado interno.



LAMA CON POLIESTIRENO *Opcional*

Al introducir Poliéstireno Expandido en la lama conseguimos aumentar las propiedades aislantes del componente, de forma que el sonido provocado por la lluvia se atenúa al caer sobre la lama.

DETALLES DE SOPORTES Y CANALIZACIÓN



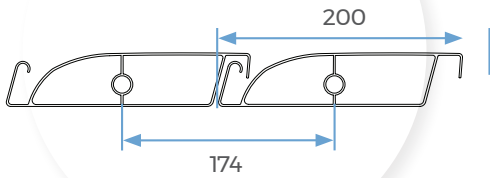
A-TIPOS DE SOPORTES
Fijo o Regulable



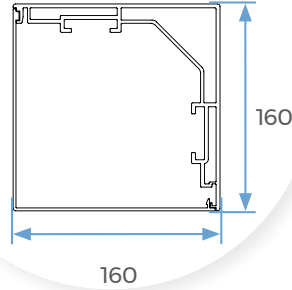
B-TIPOS DE DESAGÜE
Libre o Canalizado

SECCIONES DE VIGAS / LAMAS

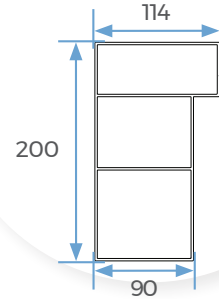
1 LAMA



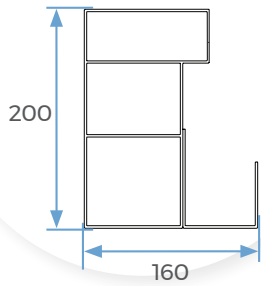
2 PILAR REGISTRABLE



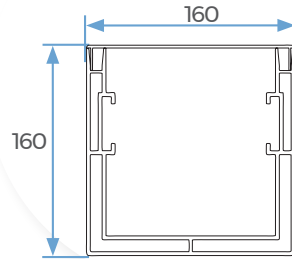
3 VIGA FRONTAL



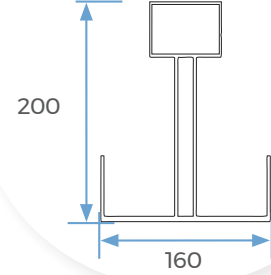
4 VIGA LATERAL



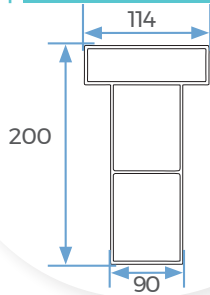
5 PILAR SUCESIÓN



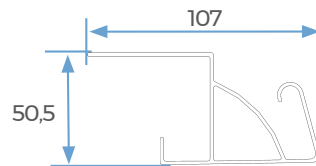
6 VIGA CENTRAL



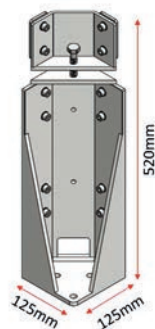
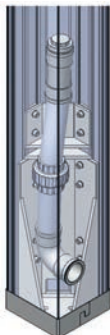
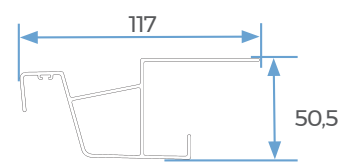
7 VIGA SUCESIÓN



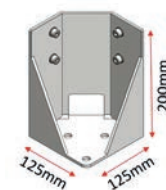
8 CIERRE LAMA DELANTERO



9 CIERRE LAMA TRASERO



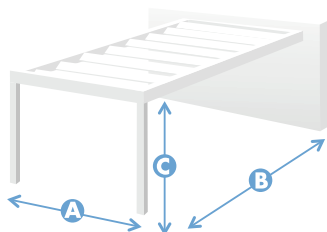
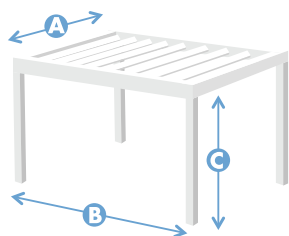
Soporte regulable reforzado



Soporte regulable

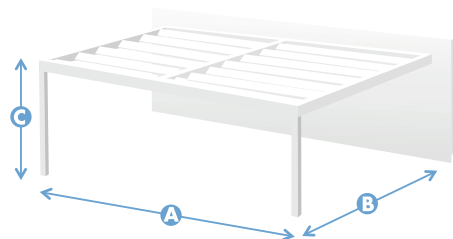
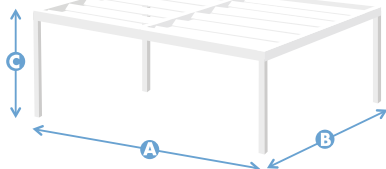
MEDIDAS MÁXIMAS

Las pérgolas bioclimáticas **seesky-bio**, están compuestas por 4 tipos de perfiles según su ubicación.



4 ó 2 COLUMNAS

A	Anchura máxima	4.000 mm
B	Longitud máxima	6.450 mm
C	Altura máxima	3.000 mm



DÚPLEX
4 ó 2 COLUMNAS

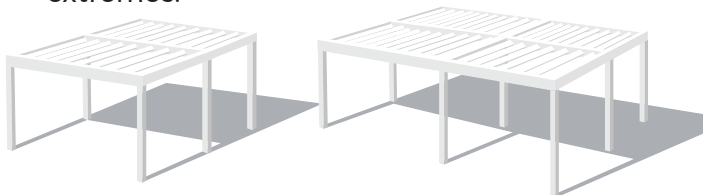
A	Anchura máxima	6.500 mm
B	Longitud máxima	6.450 mm
C	Altura máxima	3.000 mm

VARIEDAD DE CONFIGURACIONES

Seesky-bio se fabrica a medida, pues su configuración espacial varía dependiendo del tipo de lugar o espacio donde se instale. Existen 4 tipos de configuraciones posibles:

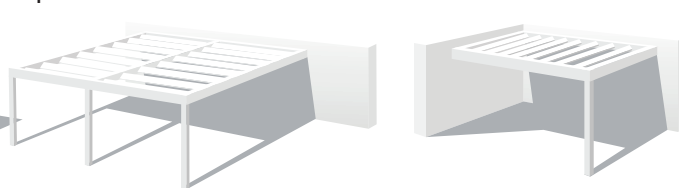
A EN ISLA

Configuración más habitual, donde la pérgola se fija solamente a suelo con pilares en sus extremos.



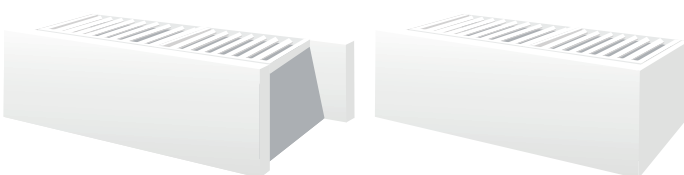
B CON PORTERÍA

Configuración mixta, que combina dos tipos de sujeción: los pilares a suelo y la conexión a pared.



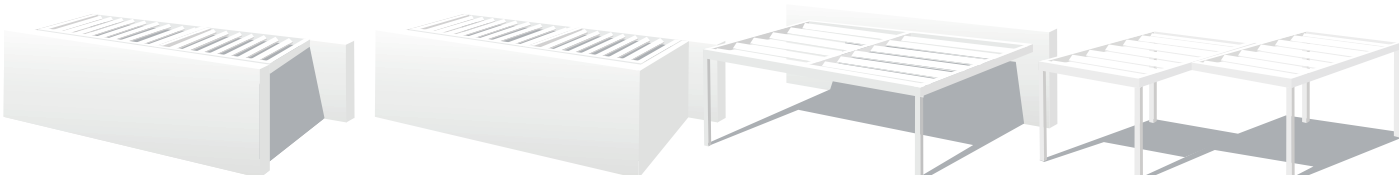
C ENTRE PAREDES (SIN POSTES)

En esta configuración la pérgola solo se fija a pared y no tiene ningún tipo de pilar de sujeción.



D DÚPLEX

Esta configuración permite la unión de pérgolas sin pilares intermedios.





DOMÓTICA

Con la aplicación para dispositivos móviles «T-MATE» se puede interactuar con todos los complementos desde cualquier lugar a través de la conexión Bluetooth de un *smartphone* o de una *tablet*. De esta forma, el control de la pérgola se puede activar y programar con un simple toque, convirtiéndose así en un elemento más de domótica del hogar.



ILUMINACIÓN

La iluminación va integrada en la pérgola en cuatro tipos de formatos:

- Focos.
- Tiras led.
- Luz led de perímetro.
- Focos en la viga.

El pack de iluminación presenta la opción, gracias a la aplicación «T-Mate» de programar de forma automática el encendido y apagado de las luces led a determinada hora, así como de regular y controlar su intensidad.



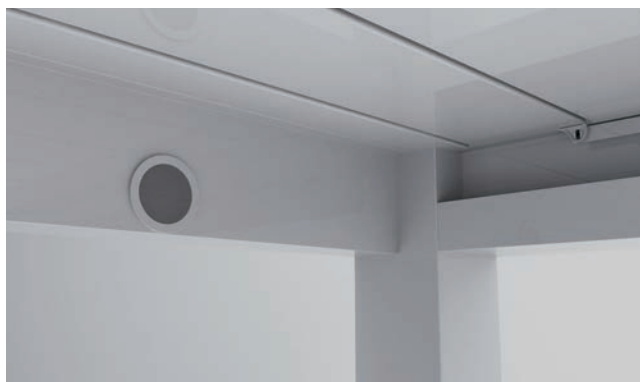


PACK DE SONIDO

El sistema de audio con altavoces integrados permite escuchar música con acceso directo a la radio, adaptador USB y bluetooth.

El sistema se controla a través de mando y otros dispositivos móviles, como *smartphones* o *tablets*.

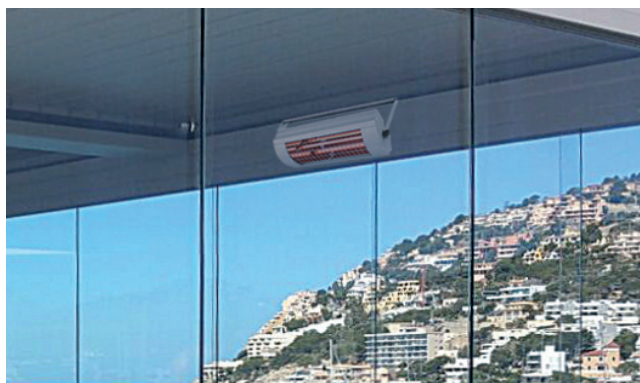
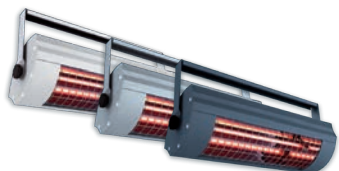
Los altavoces están disponibles en color blanco o negro.



CALEFACTOR POR INFRARROJOS

La pérgola bioclimática es compatible con el calefactor por infrarrojos **habitat-hot**. Gracias a este sistema de calefacción interno se puede disfrutar de la pérgola con temperaturas exteriores frías.

El calefactor se controla a través del mismo mando con el que se controlan las lamas orientables.



SENSORES AUTOMÁTICOS

Gracias a estos sensores, la pérgola se adapta a las condiciones climatológicas de manera automática. Esta automatización de la pérgola bioclimática **seesky-bio** permite hacer frente a cualquier inclemencia meteorológica sin preocuparse de estar activando los diferentes dispositivos. Todo ello gracias a estos sensores que abren y cierran las lamas de forma automática ante unas inclemencias meteorológicas adversas.



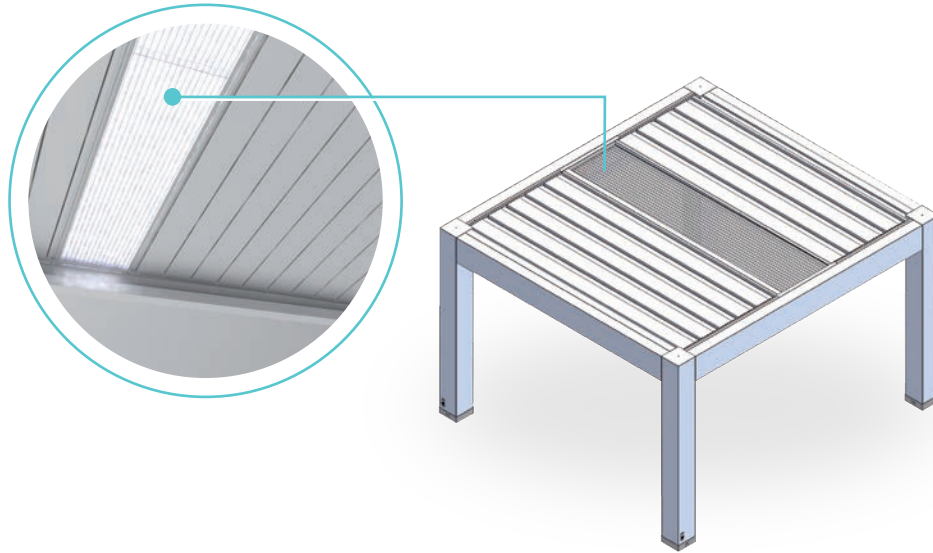
Pluviómetro



Anemómetro

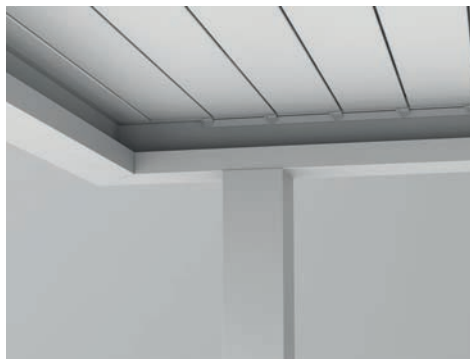
OPCIÓN LUCERNARIO

Esta opción aporta resistencia a la estructura y aumenta la claridad aun teniendo las lamas cerradas.



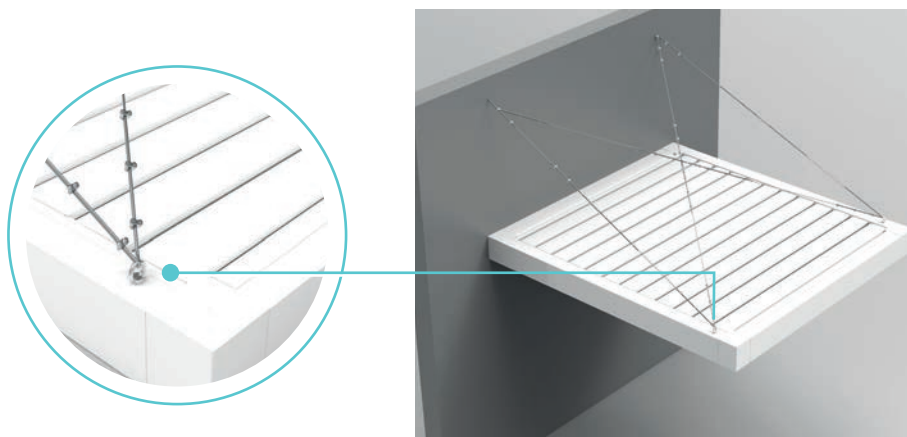
OPCIÓN PILAR DESPLAZADO

Con esta opción la pérgola se puede adaptar a nuevos espacios. El pilar se puede desplazar hasta 800 mm.



OPCIÓN CON CABLE

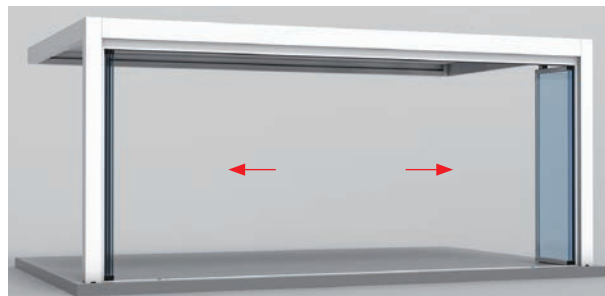
También es posible suspender la pérgola mediante cables anclados en sus extremos y a la pared.



CERRAMIENTO ACRISTALADO

seeglass max one eco

Los sistemas de cerramiento de cristal corredero-batientes **seeglass** no presentan perfiles verticales que obstaculicen la visión exterior.

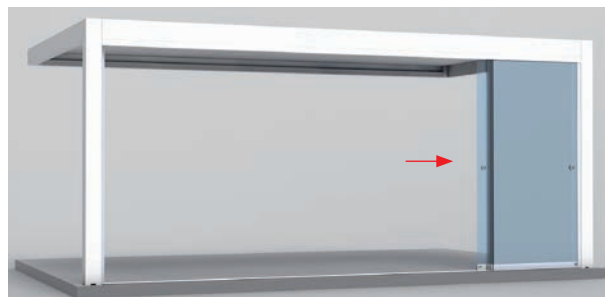
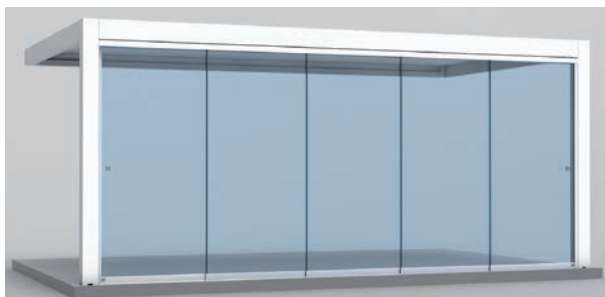


La compatibilidad de la pérgola con los cerramientos **one, max y eco**, debe observarse en la tabla que aparece en la página 15.

CERRAMIENTO CORREDERO

seeglass run

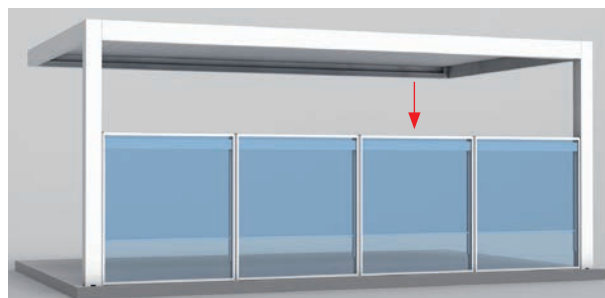
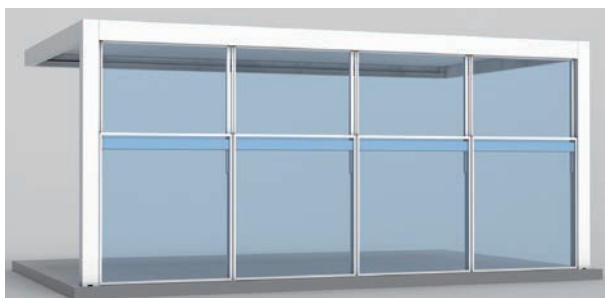
Sistema de cerramiento acristalado de hojas correderas sin perfiles verticales: las hojas se deslizan por guías inferiores y superiores. Cerramiento idóneo para lugares donde no se desee invadir el espacio interior.



CERRAMIENTO REGULABLE EN ALTURA

habitat win

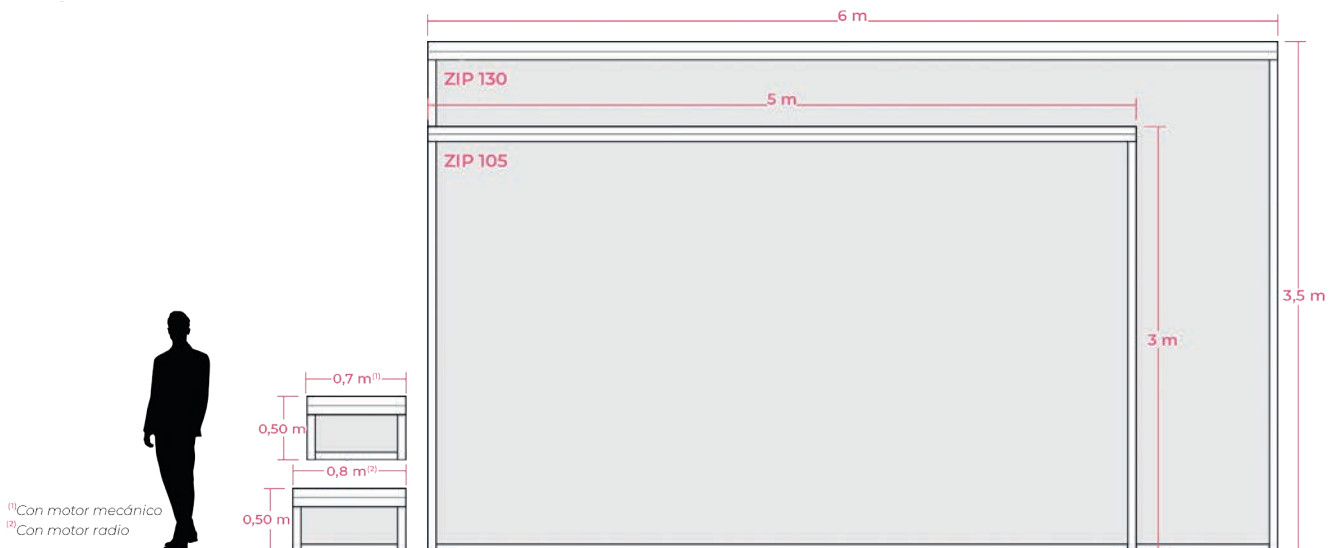
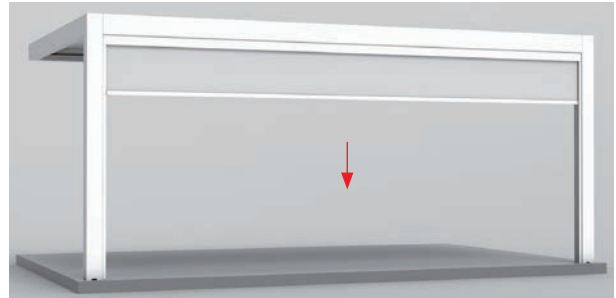
Sistema de cerramiento regulable en altura, compuesto de un sistema de regulación de 2 módulos: uno fijo y otro móvil. Genera protección contra corrientes de aire.



TOLDO DE PROTECCIÓN SOLAR

habitat zip®

Este sistema de estor enrollable *screen*, con sistema de cremallera soldada en los laterales del tejido, aporta una mayor resistencia al viento y proporciona un mayor confort lumínico.



MOSQUITERA PLISADA

habitat net®

Sistema de mosquitera plisada con apertura lateral. Diseñada especialmente para cubrir grandes dimensiones.



ENSAYOS **

Seesky-bio cuenta con los certificados establecidos por la normativa legal, expedidos por los correspondientes organismos de certificación.

Resistencia al VIENTO



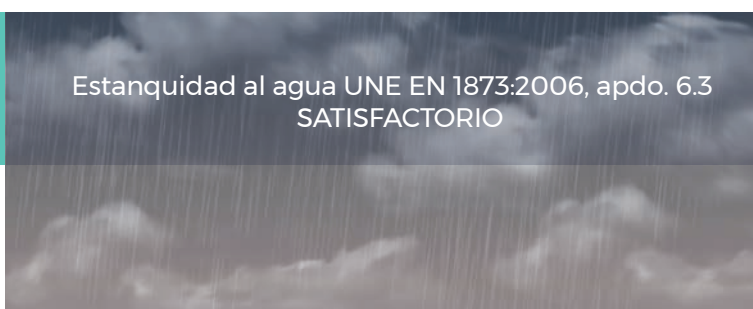
Resistencia a carga de viento UNE EN 13659:2016
CLASE 6



Estanquidad al AGUA



Estanquidad al agua UNE EN 1873:2006, apdo. 6.3
SATISFACTORIO



Resistencia a la NIEVE



Resistencia a la carga de nieve metodología interna
250kg/m²



CERTIFICADOS

La pérgola también cuenta con los certificados internacionales sobre los tratamientos superficiales del aluminio.



Acabado estándar BLANCO,
disponible en otros acabados RAL,
ANODIZADOS NO DISPONIBLES.



* Consulte condiciones de la garantía.

(Para ver la garantía en detalle, descargue las condiciones generales de venta en el área de cliente de la web).

** No se recomienda su instalación en lugares donde se precise una estanquidad del 100% garantizada, pues es posible que, debido a factores meteorológicos (ej.: lluvia con fuertes vientos, granizo, condensación, etc), obstrucción de los canales de evacuación, deficiente sellado de las uniones, u otros agentes, puedan provocar entradas de agua en el interior del habitáculo. C3 Systems no se hace responsable de posibles entradas de agua que se produzcan en el interior de la pérgola, así como de los daños que pudiera ocasionar a objetos o personas.

ASESORAMIENTO Y APOYO COMERCIAL

APLICACIÓN PARA MÓVILES

Nueva App de gestión e información de pedidos para iOS Y Android.



PRESUPUESTADOR WEB

Aplicación web para confeccionar y configurar presupuestos rápidamente.



MUESTRA PARA EXPOSICIÓN:

Precios especiales para exposiciones.



WORK Y BIO BOX:

Maletines comerciales de productos para ayuda a la venta.



COMPATIBILIDAD CON MAX - ONE - ECO *

La compatibilidad de la pérgola con los cerramientos **one, max y eco**, debe observarse en la siguiente tabla:

- Incompatibilidad con Sistemas Suspendidos
- Sistemas con vidrio de 8 y 10 mm
- Sistemas con vidrio de 8, 10 y 12 mm
- Sistemas con vidrio de 10 mm
- Sistemas con vidrio de 10 y 12 mm
- Sistemas con vidrio de 8 mm

H/L	3840	4014	4188	4362	4536	4710	4884	5058	5232	5406	5580	5754	5928	6102	6276	6450
2000	<div style="display: flex; justify-content: space-around;"> <div style="width: 30%; text-align: center;">8, 10 y 12 mm</div> <div style="width: 30%; text-align: center;">8 y 10 mm</div> <div style="width: 30%; text-align: center;">8 mm</div> </div>															
2100																
2200																
2300																
2400																
2500																
2600																
2700																
2800																
2900																
3000	<div style="display: flex; justify-content: space-around;"> <div style="width: 30%; text-align: center;">10 y 12 mm</div> <div style="width: 30%; text-align: center;">10 mm</div> <div style="width: 30%; text-align: center;">Incompatibilidad</div> </div>															

* Cálculos realizados con la instalación de la viga Heavy (Alta Densidad).

* Sin restricciones en sistemas no suspendidos.

L = Máximo Ancho posible H = Máxima Altura Posible



MADE IN SPAIN



C3 Systems, S.L. · Juan de Herrera, 39 · Elche Parque Empresarial · 03203 Elche (Alicante) España · Telf. +34 966 286 186 · Fax: +34 965 682 677
c3systems@c3systems.es · www.c3systems.es · www.seeglass.es



Este documento responde a una mera función de promoción comercial; no constituye una auténtica oferta publicitaria en sentido «estricto». De cara a la formación del oportuno contrato, rogamos se ponga en contacto con C3 Systems, S.L. con el fin de ofrecerle una información concreta y personalizada, que contenga datos objetivos, referidos a características relevantes, y que, si cabe entender que constituirá una oferta en sentido «estricto».

C3 Systems, S.L. se compromete a través de este medio a no realizar publicidad engañosa. A estos efectos, por lo tanto, no serán considerados como publicidad engañosa los errores formales o numéricos que puedan encontrarse a lo largo del contenido de este documento; en particular, en lo que se refiere a las imágenes que lo acompañan, que lo son de forma ilustrativa y no contractual. En todo caso, C3 Systems, S.L. se compromete a corregirlo tan pronto como tenga conocimiento de dichos errores.